



**RB**  
**ROBERT BEER**

**Entspannte Kunden  
und 6% p.a.**

Nur für professionelle  
Marktteilnehmer

DAS FÜHRENDE FINANZPORTAL  
**boerse-express**.com

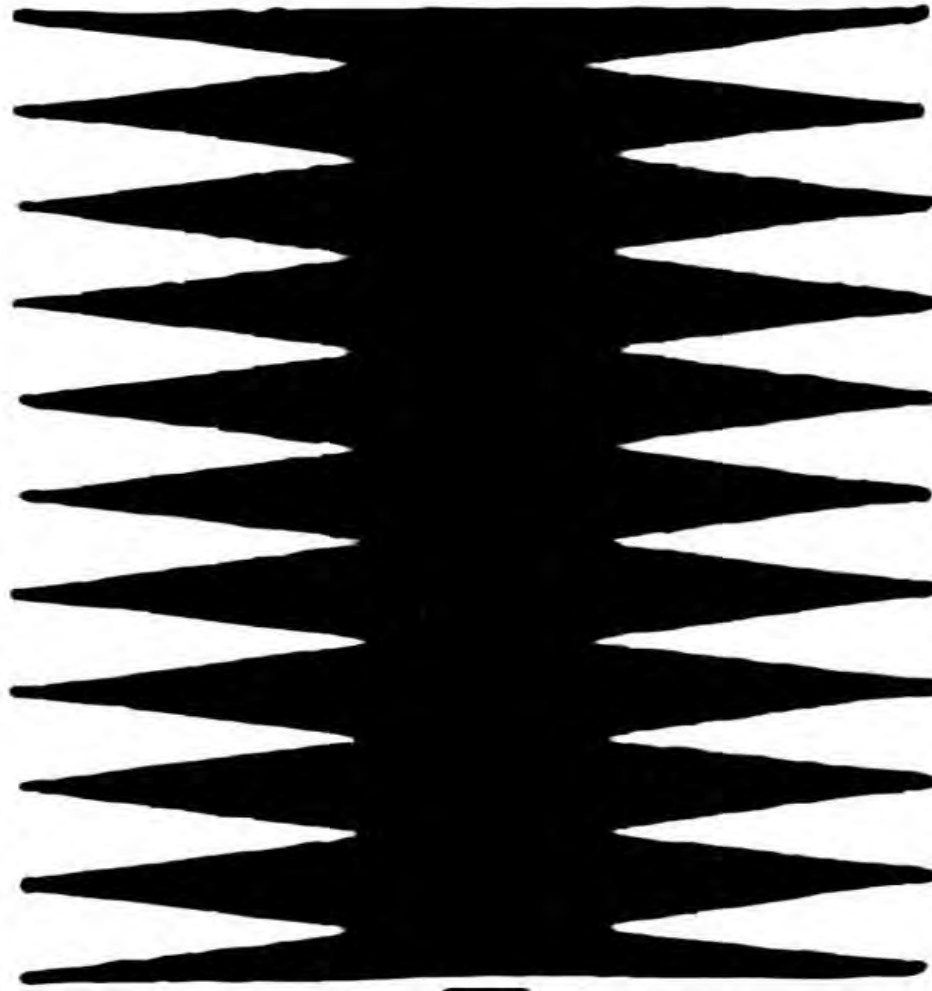
Wien, Oktober 2018



- Spezialist für risikoadjustierte Aktienanlage
- Systematischer, regelbasierter Investmentprozess
- Prognosefreier Ansatz
- Ziel: Substanzerhalt, Inflationsschutz & Langfristiger Ertrag für den Anleger
- Assets per 30.06.2018 ~ 140 Mio. €
- Fonds:
  - LuxTopic - Aktien Europa
  - LuxTopic - Systematic Return
  - LuxTopic - Flex



# Welche Seite ist länger?





Robert Shiller: „Irrationaler Überschwang“

# An der Börse...



Warum lassen sich Kapitalmärkte auf lange Zeit berechnen?  
Aber warum nutzen dies kühl rechnende (rationale) Anleger nicht?



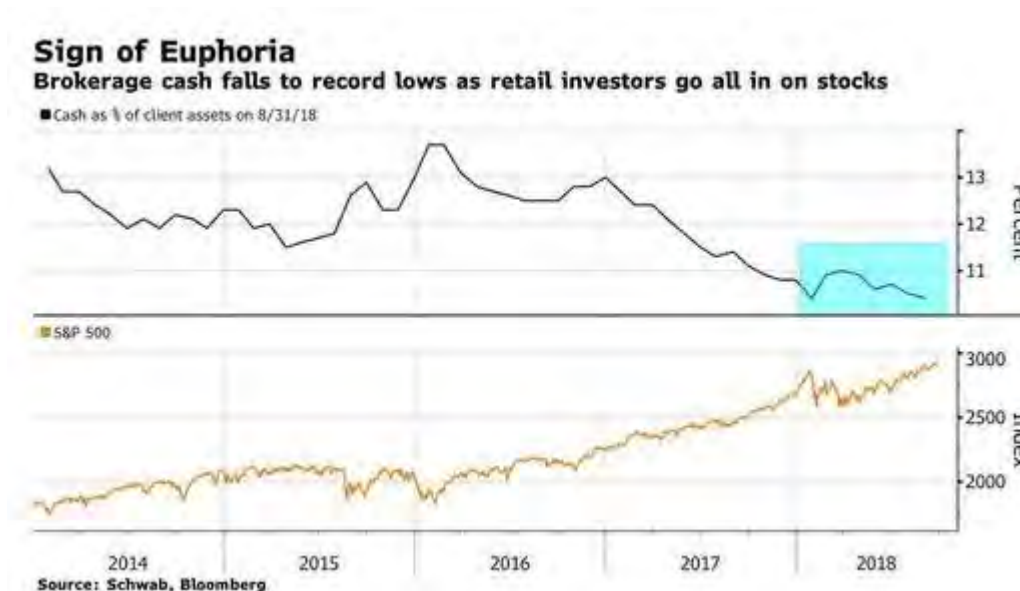
ROBERT BEER

*Rendite und Werterhalt*

# Von Fehlbewertungen profitieren, aber...

David Einhorn Unleashes On Elon Musk, Compares Tesla To Lehman

Balyasny Shuttters His "Best Ideas" Hedge Fund



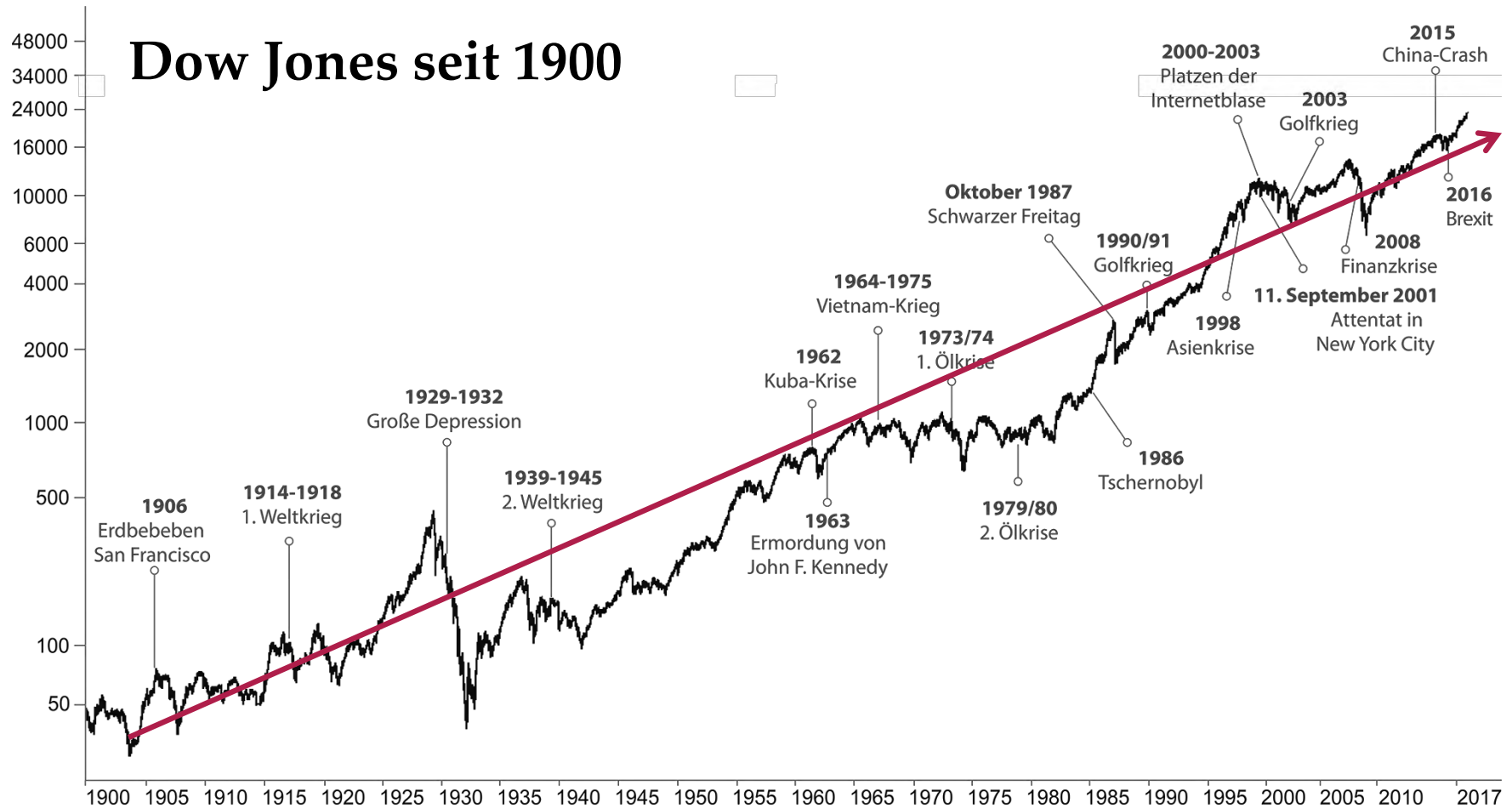
Charles Schwab Client Cash Hits All Time Low As Retail Investors Flood  
The Market

# Das Resultat



Meinungen beeinflussen sich und „stecken sich an“  
-> Herdeneffekte und Modewellen

# Auf lange Zeit berechenbar!



Quelle: [https://www.tm-unternehmensgruppe.de/tm-boersenlektion/warum-jeder-boersen-crash-ein-geschenk-ist/?linksource=fueller\\_links](https://www.tm-unternehmensgruppe.de/tm-boersenlektion/warum-jeder-boersen-crash-ein-geschenk-ist/?linksource=fueller_links)

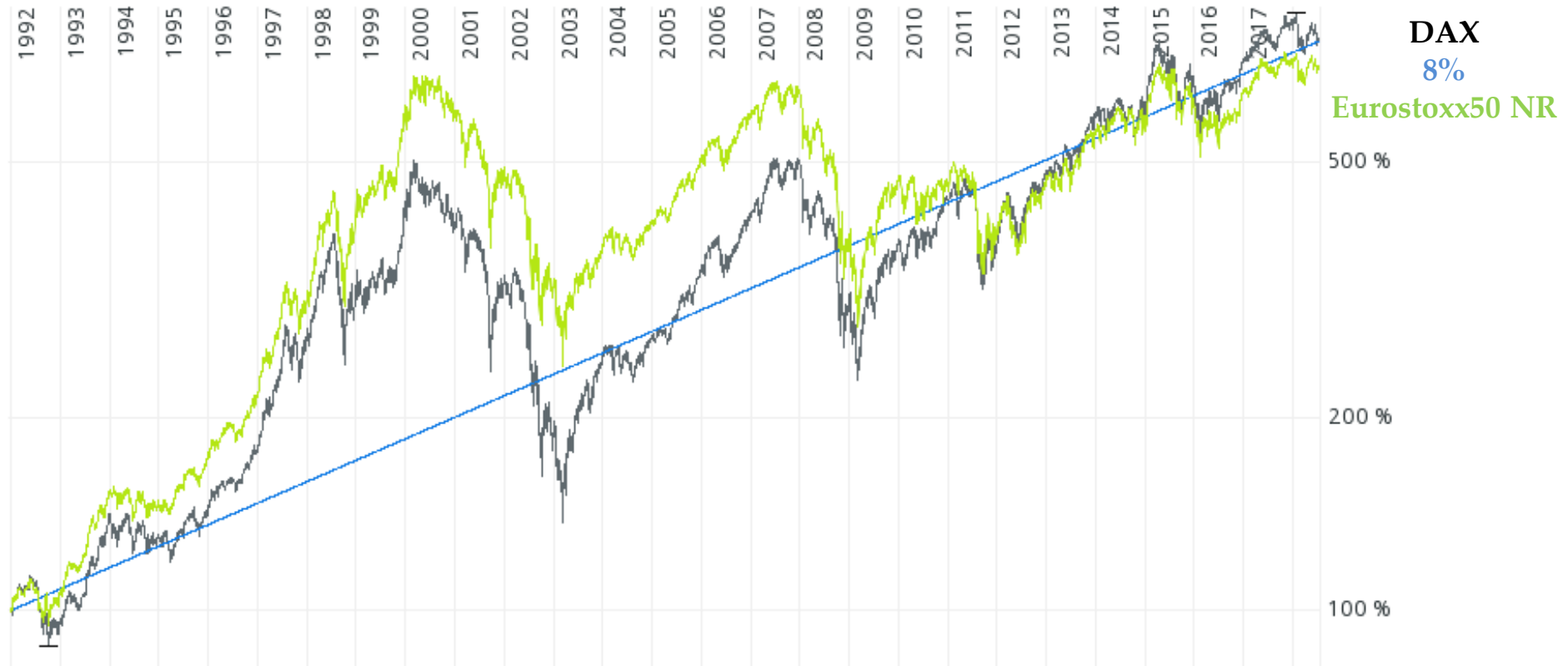




ROBERT BEER

*Rendite und Werterhalt*

# Europäische Indizes – 30 Jahre



DAX und Eurostoxx50 mit ähnlicher Performance um 8% p.a.

Quelle: [www.comdirect.de](http://www.comdirect.de); Zeitraum 01.01.1992 – 09.07.2018

Nur für professionelle  
Marktteilnehmer

*nur wer langfristig denkt, investiert erfolgreich*

Wien, Oktober 2018



ROBERT BEER

*Rendite und Werterhalt*

# Was ist jetzt interessant?



Quelle: [www.comdirect.de](http://www.comdirect.de); eigene Recherche; stand 09.10.2018 5

Jahre

Nur für professionelle  
Marktteilnehmer

*nur wer langfristig denkt, investiert erfolgreich*

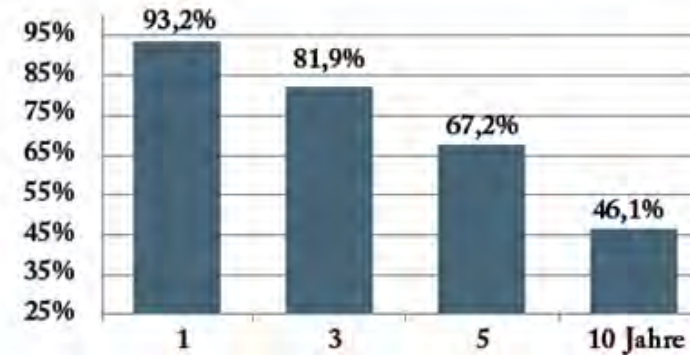
Wien, Oktober 2018

# Indexanlage – eine gute Sache

### Fonds, die den Index schlagen



### Fonds, die nicht geschlossen wurden



	Region	1 Jahr	3 Jahre	5 Jahre	10 Jahre
<b>Outperformer</b>	Eurozone	32,50%	13,73%	14,07%	8,72%
Überlebende Fonds	Eurozone	93,16%	81,89%	67,24%	46,09%

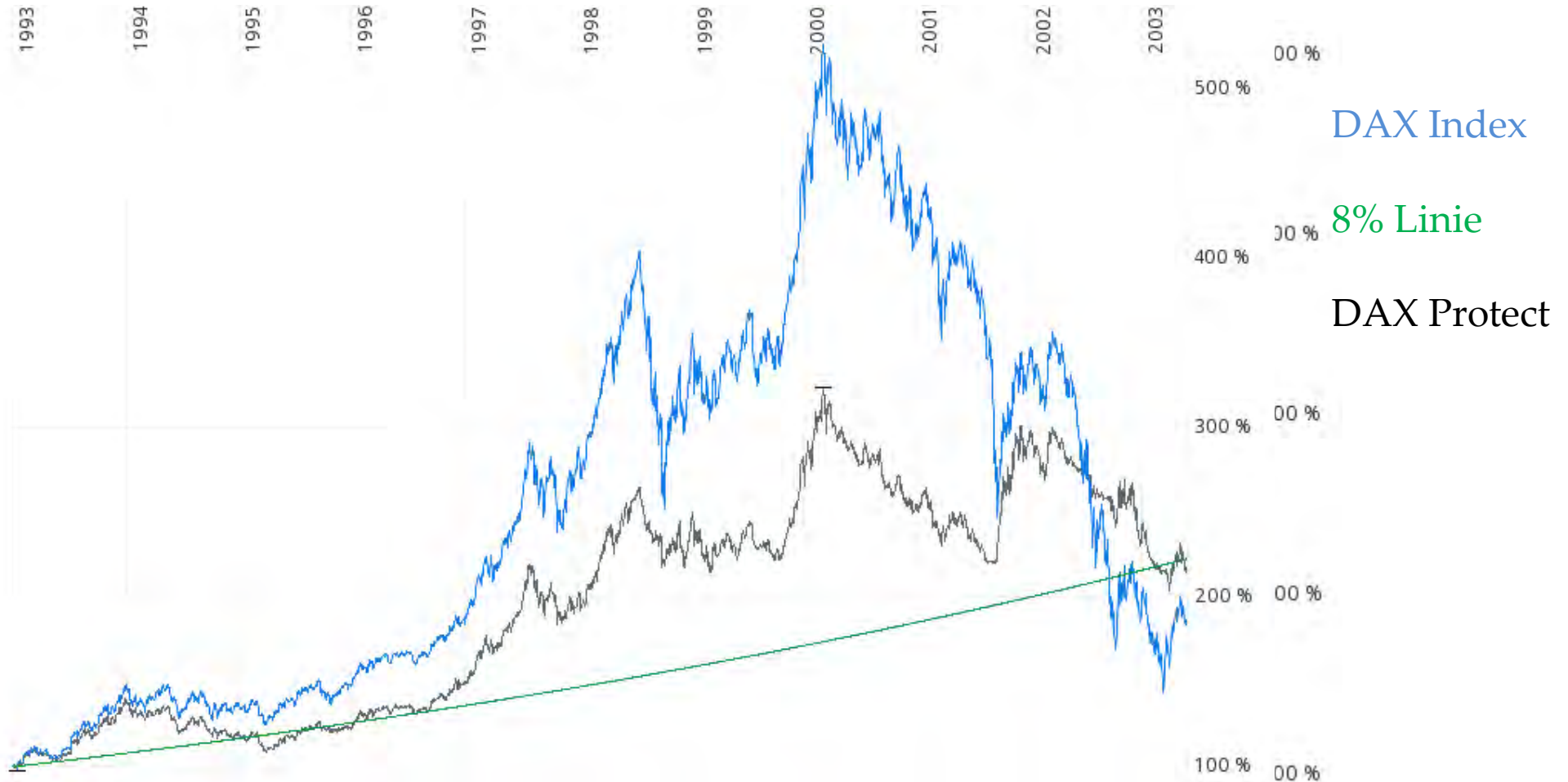
Stand 30. Juni 2016; Quelle: SPIVA Europe Scorecard von Dow Jones Indices



ROBERT BEER

*Rendite und Werterhalt*

# Macht risikoadjustiert noch Sinn?

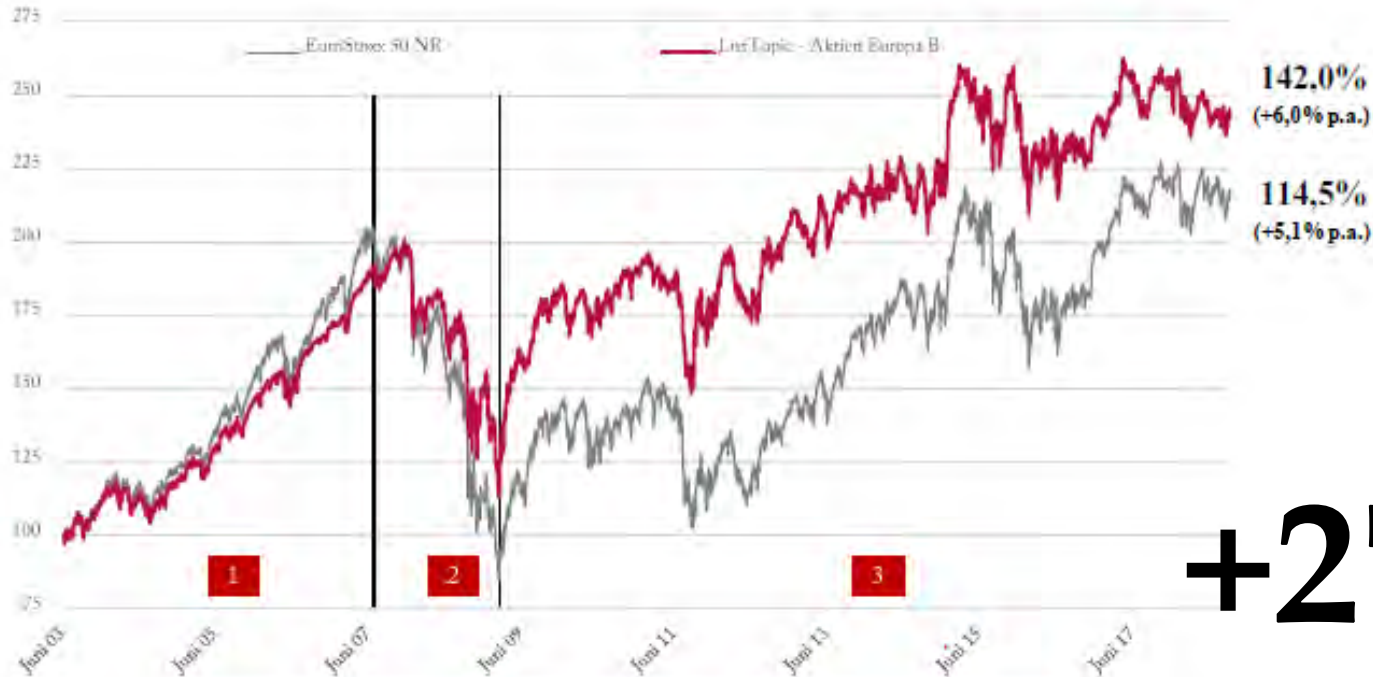


Quelle: [www.comdirect.de](http://www.comdirect.de), eigene Recherche, Stand 22.05.2018

# Risikoadjustiert – simple Mathematik

$$-14\% + 18\% - 39\% = ?$$

# LuxTopic – Aktien Europa B im Vergleich



**+27 %**

Seit Auflage	1. Phase	2. Phase	3. Phase	Gesamt
	25.06.2003 - 16.07.2007	16.07.2007 - 09.03.2009	09.03.2009 - 30.09.2018	25.06.2003 - 30.09.2018
L.T.-Akt	91,27%	-40,88%	113,98%	142,0%
E-Stoxx 50 PI	105,57%	-58,58%	152,67%	114,5%
Verhältnis	86,46%	69,79%	74,66%	124,0%
Differenz	-14,29%	17,70%	-38,69%	27,5%

Quelle: eigene Recherche; Zeitraum 25.06.2003 (Auflage) bis 30.09.2018, Stand 30.09.2018



ROBERT BEER

*Rendite und Werterhalt*

# LuxTopic – Aktien Europa B im Renditefächer

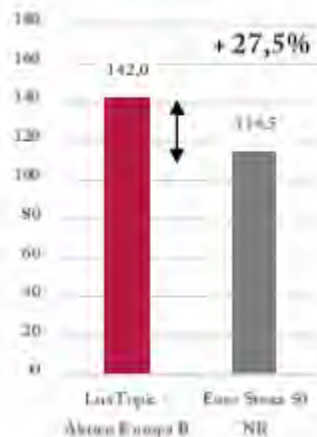


Quelle: eigene Recherche; Zeitraum 25.06.2003 (Auflage) bis 30.09.2018, Stand 30.09.2018



# LuxTopic – Aktien Europa B 5 Jahre

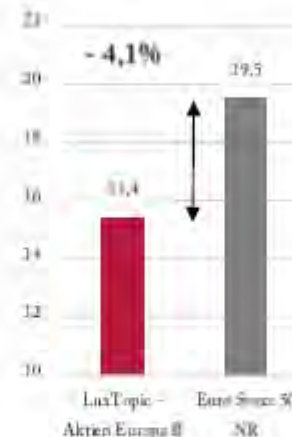
Rendite



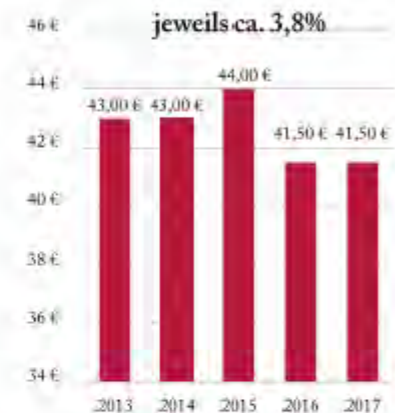
Rendite (p.a.)



Volatilität



Letzten fünf Ausschüttungen



Quelle: VWD, Eigene Berechnung; Betrachtungszeitraum: Seit Auflage am 25.06.2003 – 30.09.2018





ROBERT BEER

Rendite und Werterhalt

# LuxTopic – Aktien Europa im Überblick

Fondskategorie	Risikoadjustierte Aktienstrategie Euroland
Benchmark	Euro Stoxx 50
Fondsmanagement	Anlageberater: Robert Beer Management GmbH, vertraglich gebundener Vermittler der DJE Kapital AG; verantwortlich seit Fondsaufgabe
Verwaltungsgesellschaft	DJE Investment S.A., Luxemburg
Depotbank	DZ Privatbank S.A., Luxemburg
Wirtschaftsprüfer	Deloitte S.A.
Fondswährung	EUR
Geschäftsjahr	01.07. - 30.06.
Ertragsverwendung	ausschüttend (jährlich)
Preisfeststellung	börsentäglich
Aufgabedatum	25.06.2003
Zulassungsländer	Deutschland, Österreich, Schweiz, Luxemburg
Orderannahmeschluss	17:00

	B-Anteilklasse
Kennnummern	ISIN: LU0592234537; WKN: A1JFAE Bloomberg: DJLTAEB:LX; Reuters: LU0592234537.LUF
Ausgabeaufschlag	0 %
Verwaltungsvergütung	0,25 % p.a.
Depotbankvergütung	0,1 % p.a.
Managementvergütung	1,00 % p.a.
Mindestanlage	1.000.000 EUR

	A-Anteilklasse
Kennnummern	ISIN: LU0165251116; WKN: 257546 Bloomberg: DJELTAE:LX; Reuters: LU0165251116.LUF
Ausgabeaufschlag	bis zu 5 %
Verwaltungsvergütung	0,85 % p.a.
Depotbankvergütung	0,1 % p.a.
Managementvergütung	1,0 % p.a.
Mindestanlage	1 Anteil

# Unsere Strategien



**LuxTopic - Aktien Europa**  
risikoadjustierte Aktienstrategie



**LuxTopic – Flex**  
flexibler Mischfonds - global



**LuxTopic - Systematic Return**  
vermögensverwaltender Mischfonds



# Sprechen Sie mit uns!



ROBERT BEER

*Rendite und Werterhalt*



Jan Rimpler

Direktor

Mobil: +49 171 758 9487

**[jan.rimpler@robertbeer.com](mailto:jan.rimpler@robertbeer.com)**

Robert Beer Management GmbH

Weidener Str. 36

D – 92711 Parkstein

Tel.: +49 (0)9602 93986 0

**[service@robertbeer.com](mailto:service@robertbeer.com)**

# Zu guter Letzt: Kostolany`s Top 3

"An der Börse sind 2 mal 2 niemals 4, sondern 5 minus 1.  
Man muss nur die Nerven und das Geld haben, das minus 1 auszuhalten."

"Die Börse ist ein Spiel zwischen Angst und Gier."



"Die fünf teuersten Worte an der Börse: Diesmal wird alles anders sein."

# Disclaimer

Zahlen vorbehaltlich der Prüfung durch den Wirtschaftsprüfer zu den Berichtsterminen. Alle veröffentlichten Angaben stellen keine Anlageberatung oder sonstige Empfehlung dar, sondern geben lediglich zu Werbezwecken eine zusammenfassende Kurzdarstellung wesentlicher Merkmale des Fonds. Alleinige Grundlage für den Kauf von Investmentanteilen sind die aktuellen Verkaufsunterlagen (Verkaufsprospekt, wesentliche Anlegerinformationen, Jahresbericht und – falls dieser älter als acht Monate ist – der Halbjahresbericht) zu den jeweiligen Investmentfonds. Die Verkaufsunterlagen sind kostenfrei, in deutscher Sprache und in Papierform bei der DJE Kapital AG, Pullacher Straße 24, D-82049 Pullach oder unter [www.dje.de](http://www.dje.de) erhältlich.

Alle Angaben und Einschätzungen sind indikativ und können sich jederzeit ändern. Diese Ausführungen gehen von unserer Beurteilung der gegenwärtigen Rechts- und Steuerlage aus. Die Angaben wurden mit Sorgfalt zusammengestellt. Für die Richtigkeit kann jedoch keine Gewähr übernommen werden. Änderungen vorbehalten.

Berechnungen der Wertentwicklung, soweit nicht anders angegeben, nach BVI-Methode, d. h. ohne Berücksichtigung des Ausgabeaufschlages. Individuelle Kosten wie beispielsweise Gebühren, Provisionen und andere Entgelte sind in der Darstellung nicht berücksichtigt und würden sich bei der Berücksichtigung negativ auf die Wertentwicklung auswirken. Anfallende Ausgabeaufschläge reduzieren das eingesetzte Kapital sowie die dargestellte Wertentwicklung. Angaben zu der Entwicklung in der Vergangenheit sind kein zuverlässiger Indikator für künftige Wertentwicklungen.

Die steuerliche Behandlung ist von den persönlichen Verhältnissen des Anlegers abhängig und kann Änderungen unterworfen sein. Nähere steuerliche Informationen enthält der Verkaufsprospekt. Bei der Vermittlung von Fondsanteilen können die Dr. Jens Ehrhardt Gruppe sowie deren Vertriebspartner Rückvergütungen aus Kosten erhalten, die von den Kapitalanlagegesellschaften gemäß den jeweiligen Verkaufsprospekten den Fonds belastet werden. Die ausgegebenen Anteile dieses Fonds dürfen nur in solchen Rechtsordnungen zum Kauf angeboten oder verkauft werden, in denen ein solches Angebot oder ein solcher Verkauf zulässig ist. So dürfen die Anteile dieses Fonds weder innerhalb der USA noch an oder für Rechnung von US-Staatsbürgern oder in den USA ansässigen US-Personen zum Kauf angeboten oder an diese verkauft werden. Dieses Dokument und die in ihm enthaltenen Informationen dürfen nicht in den USA verbreitet werden. Die Verbreitung und Veröffentlichung dieses Dokumentes sowie das Angebot oder ein Verkauf der Anteile können auch in anderen Rechtsordnungen Beschränkungen unterworfen sein.